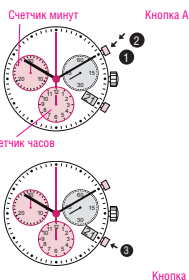
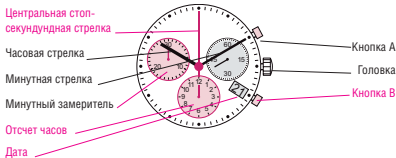


Руководство пользователя №4 (Ronda 5030 D)

Описание циферблата и контрольных кнопок

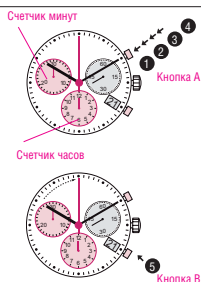
Элементы циферблата



Хронограф: базовая функция (Start/Stop/Вновь установить)

Пример:

- 1 Старт:** нажмите кнопку **A**.
- 2 Стоп:** чтобы остановить хронометр, нажмите кнопку **A** еще раз и посмотрите на стрелку хронографа **1 час / 20 минут / 10 секунд**.
- 3 Перевод в позицию ноль.** Нажмите кнопку **B** (три стрелки хронографа вновь встанут в нулевую позицию).



Хронограф: Суммированный отсчет времени

Пример:

- 1 Старт:** (Начало отсчета).
- 2 Стоп:** (Прошло 15 минут 5 секунд после **1**).
- 3 Рестарт:** (Отсчет времени продолжен).
- 4 Стоп:** (Прошло 13 минут 5 секунд после **3**).

= 28 минут 10 секунд

(Показываются общее время)

- 5 вновь установить:** три стрелки хронографа возвращены в исходные (нулевые) позиции.

Примечание:

* После **4**, суммирование времени может быть продолжено нажатием на кнопку **A** (Рестарт/Стоп, Рестарт/Стоп).



Хронограф: промежуточный и интервальный отсчеты

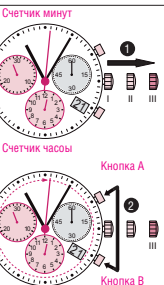
Пример:

- 1 Старт:** (начало отсчета)
- 2 Интервал циферблата** после 10 мин. 10 сек. (отсчет времени продолжается на заднем плане)
- 3 Создание измеренного времени** (три стрелки хронографа быстро движутся к измеренному времени)
- 4 Стоп:** (показывается конечное время)
- 5 Исходное положение:**

Три стрелки хронографа возвращены в нулевые позиции.

Примечание:

* После за **3**, последующие промежутки или интервалы могут быть отражены на циферблате нажатием на кнопку **B**. (интервал циферблата/создание измеренного времени)



Приведение стрелок хронографа в исходное (нулевое) положение

Пример:

Одна или несколько стрелок хронографа находится не в тех нулевых позициях в которых они должны быть приведены. (После замены батарей).

- 1** Приведите головку в позицию III (все три стрелки хронографа в их правильное или неправильное положение).
- 2** Нажмите на кнопки **A** и **B** одновременно и держите 2 секунды (центральная стоп-секундная стрелка вращается на 360° – режим корректировки активирован).



Управление центральной стоп-секундной стрелкой

Начало **↙ A** короткое нажатие

Продолжение **↘ A** длинное нажатие

Для управления следующей стрелкой нажмите **↙ B**

Управление стрелкой счетчика часов

Начало **↙ A** короткое нажатие

Продолжение **↘ A** длинное нажатие

Для управления следующей стрелкой нажмите **↙ B**

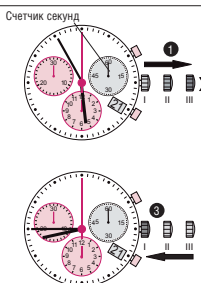
Управление минутным замерителем

Начало **↙ A** короткое нажатие

Продолжение **↘ A** длинное нажатие

Возврат головки в позицию I

Окончание регулировки стрелок хронографа (может быть сделано в любое время)

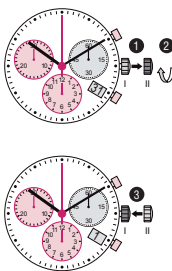


Установка времени:

- 1** Приведите головку в позицию III (часы останавливаются).
- 2** Поворачивайте головку пока не установится правильное время: **8:45**.
- 3** Приведите головку в позицию I

Примечание:

* Чтобы часы шли с точностью до секунды, **1** – головка должна быть в позиции III, когда секундная стрелка показывает "60" (сек.). (I) Когда часы и минуты установлены, **3** головка должна быть приведена в позицию I в данную секунду.

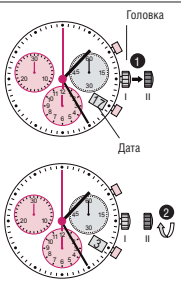


Установка даты (быстрый режим)

- 1** Приведите головку в позицию II (часы продолжают идти).
- 2** Поворачивайте головку пока не появится правильная дата **11**.
- 3** Верните головку в позицию I.

Примечание:

Если установка даты происходит с 21 до 24 часов, дата должна указываться, как дата следующего дня.



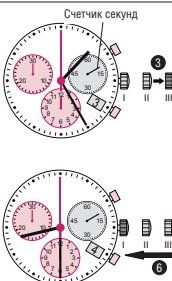
Установка даты/времени после замены батарей:

Пример:

– Дата/Время на часах: **11/1:25 AM**

– Сегодняшнее число/дата: **12/8:30 PM**

- 1** Приведите головку в позицию II (часы продолжают идти)
- 2** Поворачивайте головку пока не появится предыдущая дата **11**



Установка даты (быстрый режим)

- 3** Приведите головку в позицию II (часы останавливаются).
- 4** Поворачивайте головку пока не появится правильная дата **11**.
- 5** ** Продолжите поворачивать головку пока не появится правильное время **8:30**.
- 6** Верните головку в позицию I.

Примечание:

* Чтобы ваши часы шли с данной секунды, вернитесь к части «установка времени»
** Установите правильный AM/PM режимы